

Nombre de jours pris en compte pour le calcul de votre consommation: 340 jours

Pour la période	du 14/09/2012	au 20/08/2013	Votre consommation totale (kWh)
Conso heures pleines	4 5 7 1 6 0 kWh	4 6 5 9 2 0 kWh	876,00
Conso heures creuses	2 0 7 1 6 0 kWh	2 1 8 7 7 0 kWh	1.161,00

Quels sont les horaires du tarif heures creuses ?

Cela dépend de votre gestionnaire de réseau !

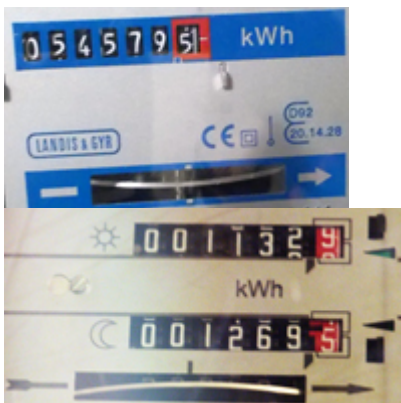
En Wallonie c'est généralement de 22h à 7h, ainsi que le week-end (du vendredi soir au lundi matin) mais pas les jours fériés.

Il y a quelques communes pour lesquelles le tarif heures creuses commence à 21h et se termine à 6h. Pour connaître les horaires d'application chez vous, rendez-vous sur le site de votre gestionnaire de réseau. Si vous ne le connaissez pas, vous pouvez aller sur www.cwape.be et le trouver à l'aide de votre code postal.

A Bruxelles il n'y a qu'un seul gestionnaire de réseau ([Sibelga](http://www.sibelga.be)) et le tarif bihoraire s'étend de 22h à 7h en semaine, du vendredi 22h au lundi 7h les weekend et toute la journée les jours fériés.

Est-il intéressant de changer de compteur pour bénéficier du tarif bihoraire ?

Le compteur d'électricité appartient au gestionnaire de réseau. Si vous avez un compteur simple (un seul cadran) et souhaitez le remplacer par un compteur à 2 cadrans, il faudra payer le changement de compteur et cela coûte plusieurs centaines d'euros !



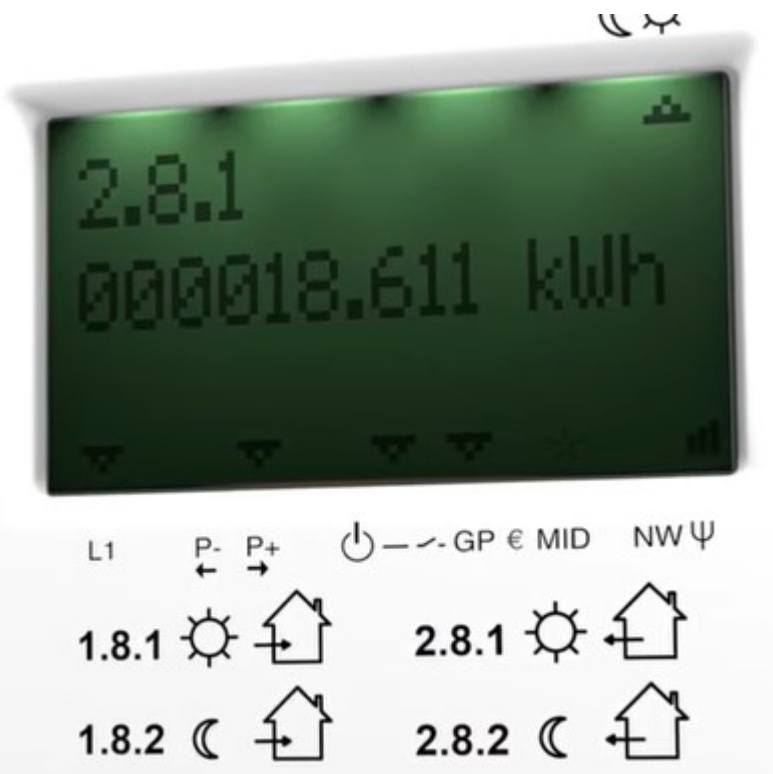
Il faut donc que vous puissiez reporter une part importante de la consommation en heures creuses pour que cela soit intéressant. C'est par exemple le cas si vous avez un chauffe-eau électrique et des gros électros qui peuvent tourner la nuit ou le week-end.

Vous pouvez avoir une idée des économies possibles en utilisant les simulateurs tarifaires : <http://www.compacwape.be> (Wallonie) ou www.brugel.brussels (Bruxelles)

Par exemple, pour une consommation de 3500 kWh en tarif normal et 3500 kWh en bihoraire (dont 1600 kWh en heures pleines et 1900 kWh en heures creuses), la différence sera d'une cinquantaine

d'euros par an. Si le remplacement du compteur coûte 400€, il faudra 8 ans pour le rentabiliser.

Avec un compteur communicant il faut appuyer à plusieurs reprises pour obtenir les différents index :



- **1.8.1** Total des kWh consommés en heures pleines
- **1.8.2** Total des kWh consommés en heures creuses
- **2.8.1** Total des kWh injectés en heures pleines (pour les prosumers)
- **2.8.2** Total des kWh injectés en heures creuses (pour les prosumers)



Des réponses personnalisées à vos questions : 081 730 730 | info@ecoconso.be | www.ecoconso.be

Source URL: <https://ecoconso.be/content/un-compteur-bihoraire>