

Combien de CO₂ émettons-nous en Belgique ?

Quelles quantités de CO₂ émet-on par personne en Belgique ? Et d'où proviennent la majorité des émissions de gaz à effet de serre ?

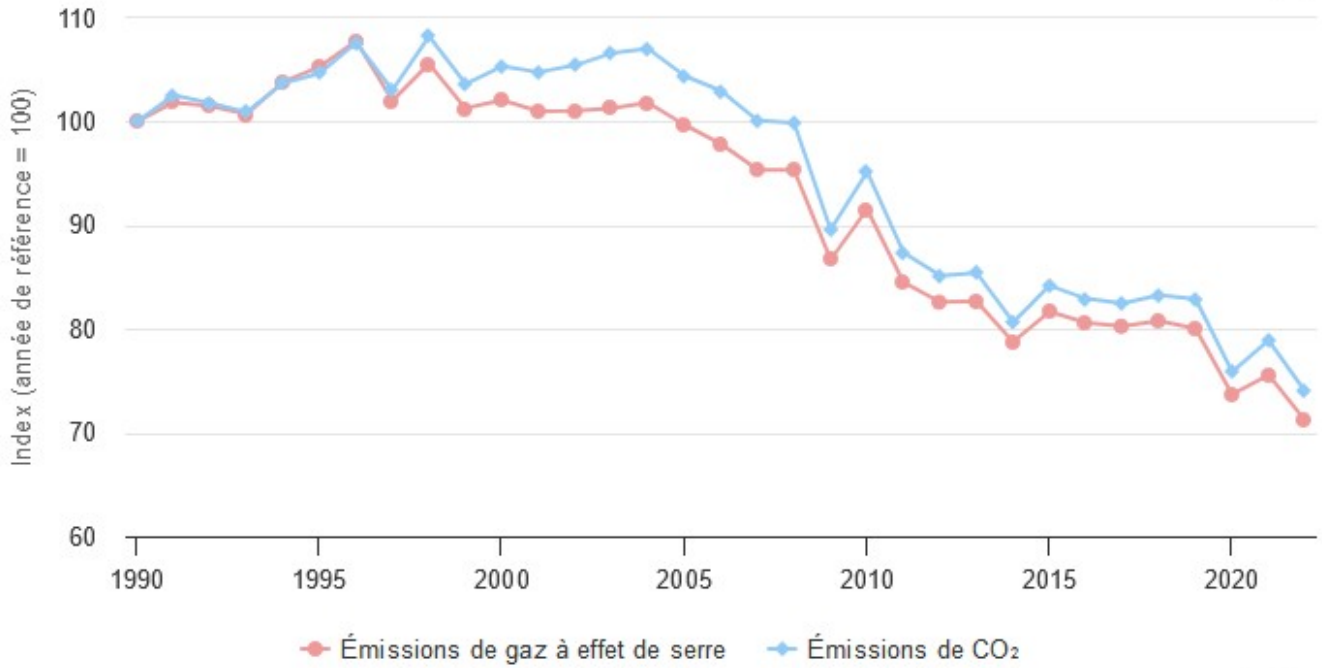


Industrie, logement, transport, alimentation... On en émet des tonnes gaz à effet de serre chaque année ! En 2022, on a émis 103,8 millions de tonnes éq CO₂ en Belgique.^[1] Avec 11,58 millions d'habitants, cela revient à pratiquement **9 tonnes éq CO₂ par personne et par an.**^[2]

Cela comprend les émissions :

- de l'industrie^[3] ;
- du transport (déplacements en voiture, transports de marchandises) ;
- du chauffage des logements ;
- du chauffage des bâtiments tertiaires (bureaux, écoles, piscines, commerces) ;
- de l'agriculture ;
- de la gestion des déchets.

Historique des émissions de gaz à effet de serre



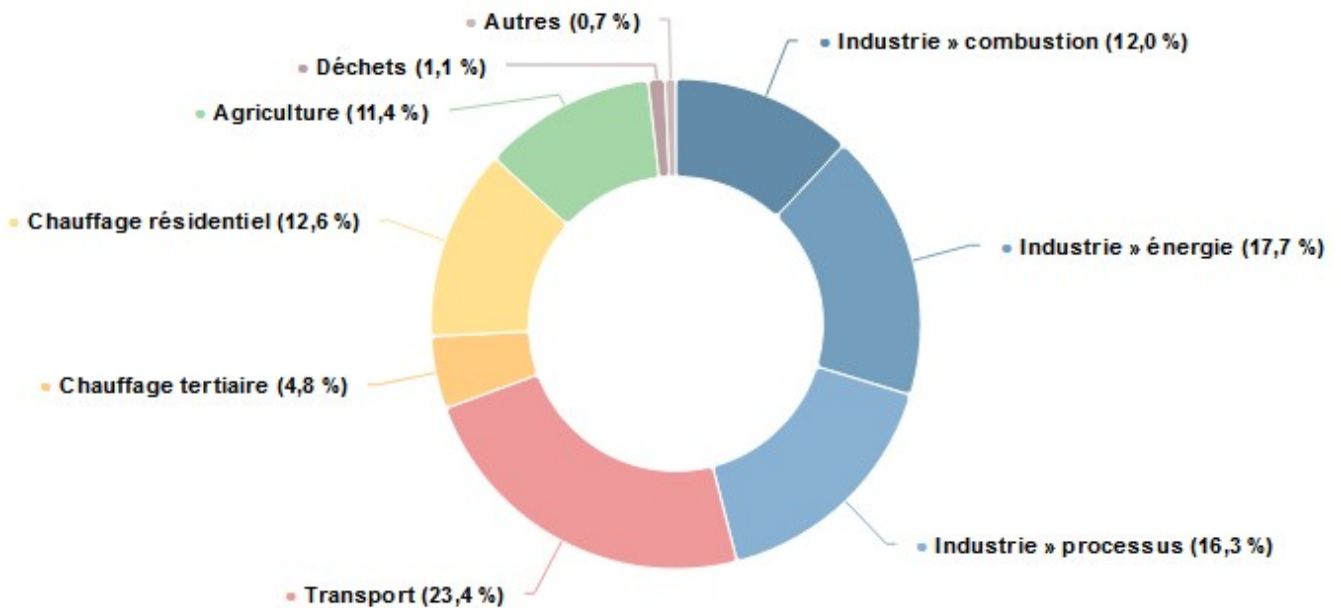
climat.be

Le CO₂ représente 85,7% des émissions de gaz à effet de serre émis en Belgique. On trouve ensuite le méthane (CH₄) avec 7,5%, le protoxyde d'azote N₂O (4,5%) et les gaz fluorés (2,3%). Depuis 2004 on observe une tendance à la baisse pour tous ces gaz.

Part des différents secteurs dans les émissions totales



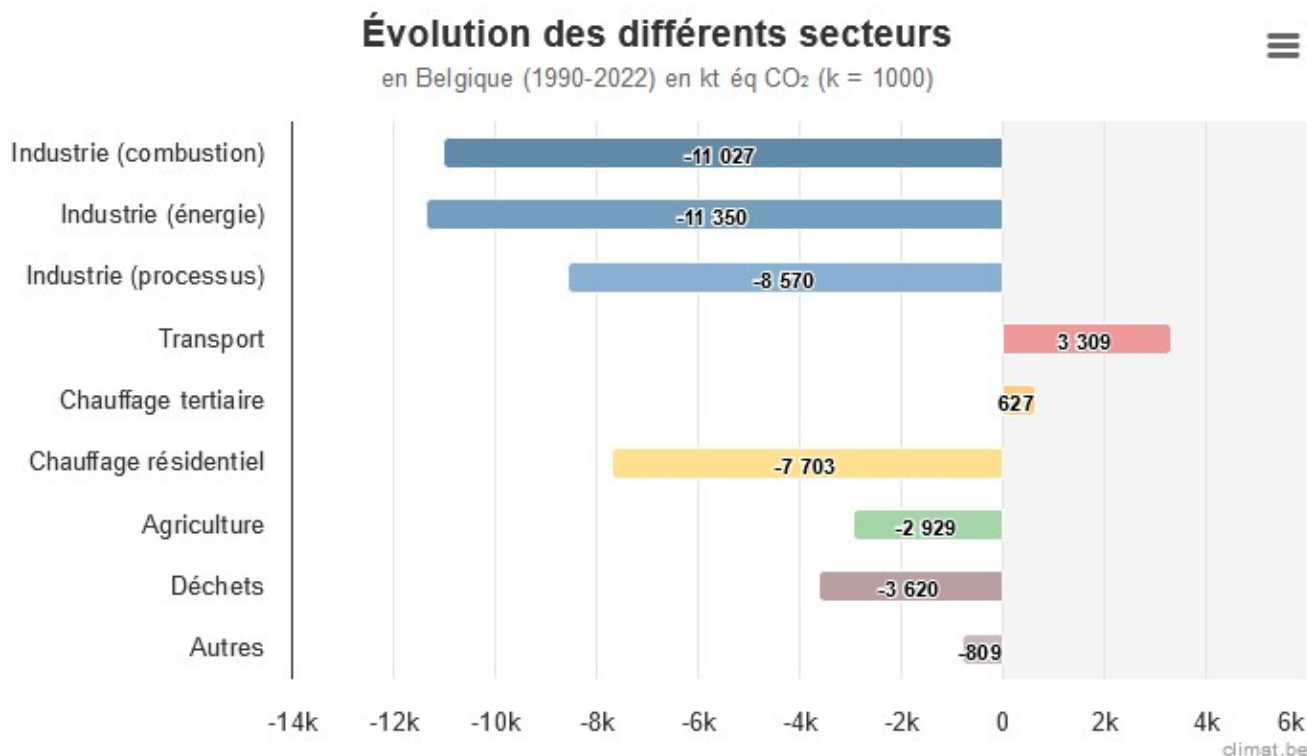
en Belgique en 2022



climat.be

Répartition des émissions de gaz à effet de serre en Belgique par secteur, d'après [climat.be](https://www.climat.be).
L'industrie représente en tout 46 % des émissions, le transport 23,4% et le chauffage des bâtiments (logements + tertiaire) 17,4%.

L'évolution des émissions entre 1990 et 2022 en Belgique est très contrastée suivant les secteurs :



Tous les secteurs ont diminué leurs émissions de 20 à 60% entre 1990 et 2022 sauf le transport (+15,8%) et le chauffage dans le tertiaire (+14,5%).

Ce chiffre de 9 tonnes éqCO₂/personne/an est intéressant car il donne un ordre de grandeur mais il a des inconvénients :

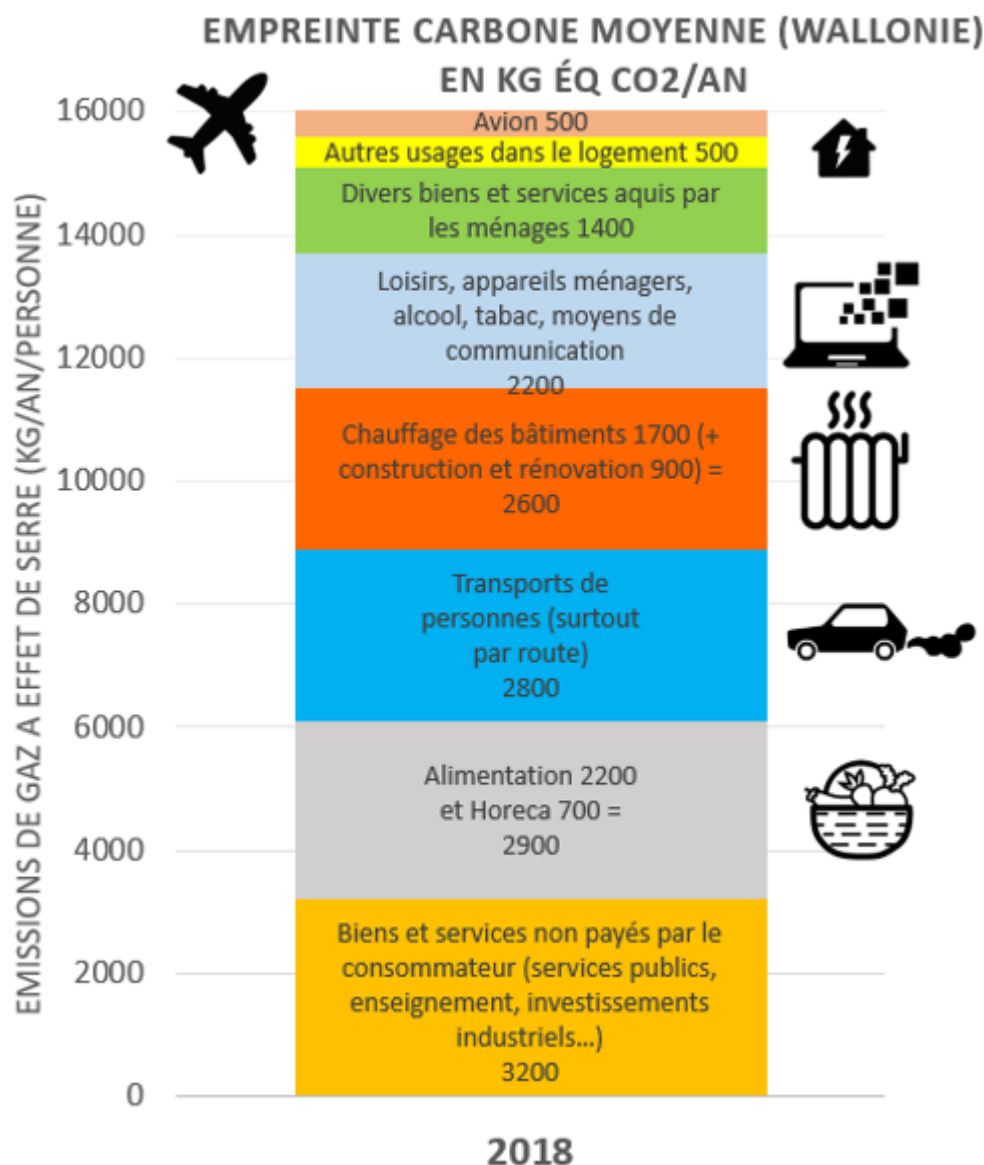
- On considère que chaque belge émet la même chose, que ce soit un bébé ou un adulte qui prend beaucoup l'avion pour des voyages professionnels. Pourtant il y a de grandes disparités d'une personne à l'autre, en particulier en lien avec les revenus. En gros, plus on gagne d'argent, plus l'empreinte carbone augmente dans certains postes (voyages, voiture, biens et équipements, horeca) et peut diminuer dans d'autres (alimentation, logement...).
- On ne tient compte que des émissions sur le territoire alors que la Belgique est surtout un pays importateur.
- Les émissions de l'aviation (en-dehors des vols intérieurs) ne rentrent pas dans cet inventaire.

Émissions de CO₂ et empreinte carbone

Un pays ne fonctionne pas en vase clos et les importations et exportations peuvent considérablement modifier les émissions liées à la consommation. Si, en Belgique, les émissions de l'industrie ont tant

diminué c'est dû en partie à la fermeture de certaines activités. Or, **ces activités qui ont été délocalisées servent toujours à la consommation belge**. Ainsi, une partie des émissions de la Chine par exemple sont exportées vers les pays consommateurs. Il en est tenu compte dans l'empreinte carbone.

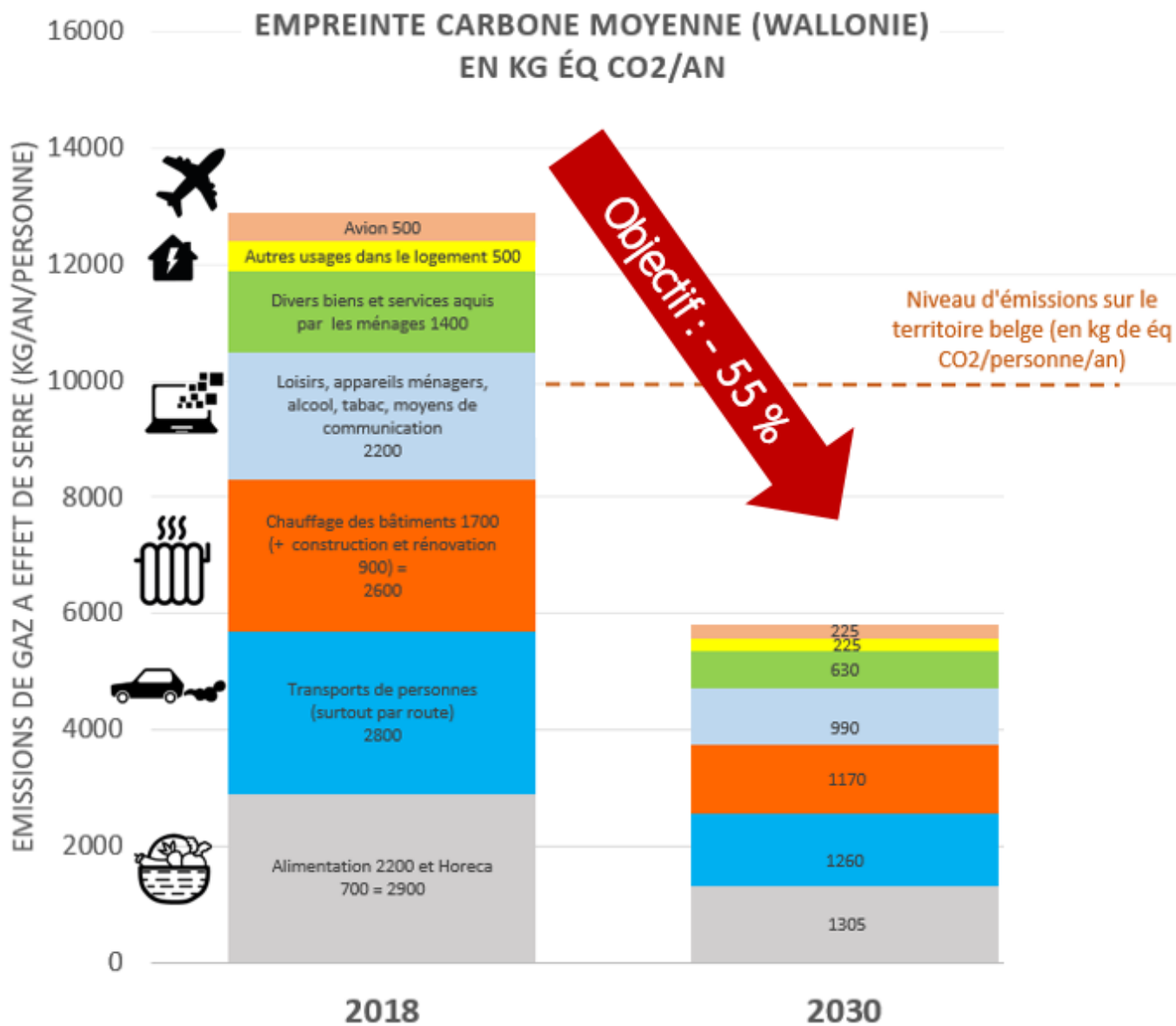
Quand on s'intéresse à l'**empreinte carbone**, on arrive à un chiffre autrement plus élevé : **16 tonnes de CO₂ par personne et par an**.^[4]



C'est un ordre de grandeur, basé sur diverses hypothèses, qui peut masquer des différences énormes d'une personne à l'autre. Un vol aller-retour Bruxelles-Sydney en classe business génère 20 tonnes éqCO₂ par passager.^[5]

On voit d'ailleurs que dans cette empreinte sont repris les "biens et services non payés par le consommateur". Ce sont par exemple les services publics, l'enseignement... Si on extrait cette partie, on conserve **l'empreinte carbone sur laquelle le citoyen a une prise** car il peut l'influencer par ses choix, comportements et achats. On arrive alors à une empreinte carbone d'environ **12 tonnes de CO₂ par personne et par an**.

L'objectif est de diviser l'ensemble des émissions par deux environ d'ici 2030 :



Ou plus simplement :



Plus d'infos

- [Climat : Arrête d'en faire des tonnes](#), la campagne d'écoconso, avec une foule d'infos et de conseils.
 - [Comment réduire ses émissions de gaz à effet de serre de 50% ?](#)
-

[1] Équivalent CO₂.

[2] Source : [l'inventaire national des émissions de gaz à effet de serre](#) , transmis chaque année par la Belgique à la Commission européenne.

[3] Comprend la production d'énergie (centrales électriques, raffineries de pétroles), la combustion (utilisation de combustibles) et les processus (émissions non liées à la combustion : industrie chimique, production de ciment et de chaux, production métallurgique). Voir sur [climat.be](#).

[4] [Lettre de la plateforme wallonne pour le GIEC](#), n°9 : l'empreinte carbone

[5] 6,7 tonnes de CO₂ à proprement parler et 13 tonnes éq CO₂ dues aux traînées de condensation, la formation d'ozone et autres effets en altitude. Calcul sur [www.atmosfair.de](#). En classe First, les émissions grimpent à 26 tonnes éq CO₂ (dont 9 tonnes de CO₂).

Des réponses personnalisées à vos questions : 081 730 730 | info@ecoconso.be | www.ecoconso.be

Source URL: <https://ecoconso.be/content/combien-de-co2-emettons-nous-en-belgique>